

Technische Daten

Modulkonfiguration

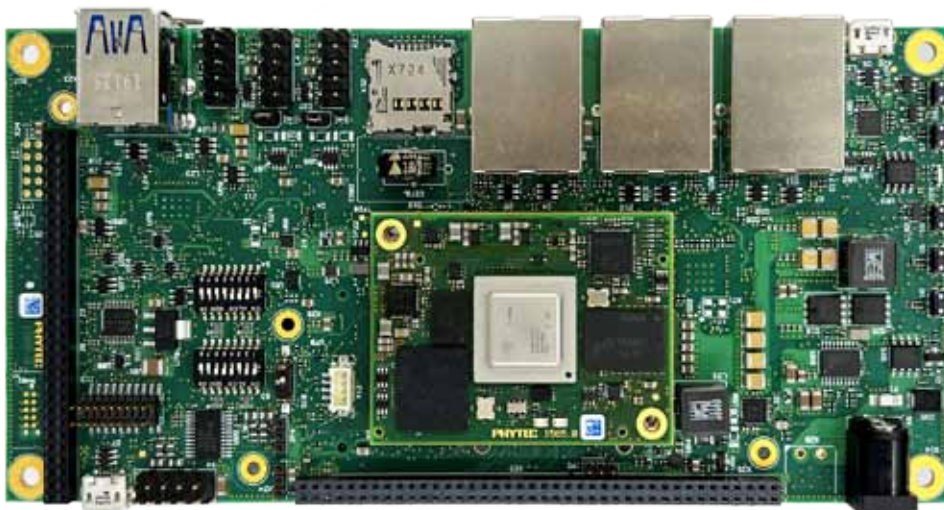
SOC	
Prozessor	TI AM6411, TI AM6412, TI AM6424, TI AM6441, TI AM6442
Prozessorkern	bis zu 4x Arm® Cortex®-A53
Coprozessor	Arm® Cortex®-R5F, Arm® Cortex®-M4F
Taktfrequenz	bis zu 1 GHz (Arm Cortex-A53)
L2 Cache	256 kB L2 mit ECC
Internes RAM	2 MB SRAM mit ECC
HW Sicherheit	3DES, AES, DRBG, MD-5, PKA, SHA-1, SHA-2
EXT. SPEICHER	
eMMC	4 GB bis zu 32 GB
DDR4	1 GB bis zu 2 GB
NOR Flash	64 MB bis zu 256 MB (Octal SPI/Dual SPI Flash)
EEPROM	4 KB
PHYSIKALISCHE EIGENSCHAFTEN	
Abmessungen	50 mm x 37 mm x 7,6 mm
Gewicht	tbd.
Arbeitstemperatur	-40 °C bis +85 °C
Feuchtigkeit	95 % rF nicht kondensierend
Spannungsversorgung	5,0 V
Leistungsaufnahme typ.	tbd.
Steckverbinder	2x 140-Pin Samtec, 0,5 mm pitch
SOFTWARE	
Betriebssystem	Linux
Echtzeit Betriebssystem	freeRTOS

Bestellinformationen

Modul	PCM-072
Basisplatine	PB-07225
Development Kit	KPB-07225

Basisplatine phyCORE-AM64x

Vielseitige Entwicklungsplattform

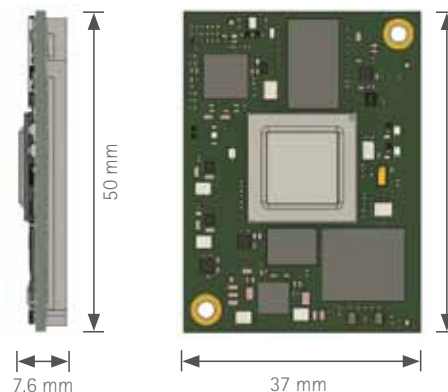


Modulschnittstellen

MAXIMALE SCHNITTSTELLEN*,**	
Ethernet	2x Gigabit (1x on-board PHY / 1x RGMII), 4x Gigabit Industrial (PRU-ICSSG)
USB	1x 2.0 Dual Role, 1x 3.1 Dual Role
UART	bis zu 9
CAN	2x CAN FD
PCI / PCIe	1x PCIe 2.0
I²C	bis zu 6
SPI	bis zu 7
MMC/SD/SDIO	bis zu 2
PWM	bis zu 9
GPMC	ja
A/D	bis zu 8
Debugging	JTAG
Power-Out	+3,3 V / 2 A
RTC	on-board

* Durch Multiplexing kann es sein, dass nicht alle Schnittstellen in vollem Umfang zur Verfügung stehen.

** Durch die exklusive Verwendung einzelner Schnittstellen auf dem SOM kann die maximale Anzahl von der Prozessorspezifikation abweichen.



SCHNITTSTELLEN

Ethernet	3x 10/100/1000BASE-T (TSN Unterstützung)
USB	1x USB 2.0 OTG (Micro-AB) 2x USB 3.0 host (Type-A)
Seriell	1x RS-232 oder RS-485, 1x FSI, 2x CAN FD (4x Stiftleisten 2x5)
PCI / PCIe	1x PCIe 2.0 (Mini PCIe)
Debugging	JTAG (Stiftleiste), XDS110 (Micro-AB)
Various	I²C, SPI, A/D, GPIO (Expansion Buchsenleiste)

SONSTIGES

MMC/SD/SDIO	microSD Karten Halter
Bedienelemente	2x LED, 1x RGB LED, 5x Taster
Abmessungen	160 mm x 78 mm
Spannungsver.	12 V bis 24 V